



STUDIO OLISTICO E MASSOTERAPICO

DI

SALERNO SONIA

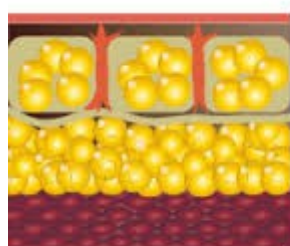
VIA MONFALCONE 25, 74121 TARANTO

CELL. 371.58.77.977

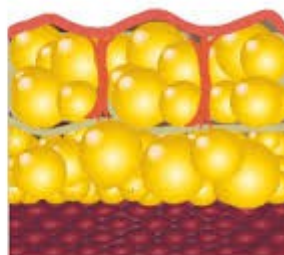
SITO: WWW.STUDIOLISTICOSALERNO.IT

MASSAGGIO Anticellulite

I massaggi anticellulite aiutano a ridurre la pelle a buccia d'arancia in quanto rigenerano i tessuti con tecniche di manipolazione che agiscono in modo mirato sulle zone colpite.



Pelle normale



Cellulite

In questo modo lo stato connettivo della pelle si riattiva si ossigena e rigenera. I massaggi anticellulite aiutano anche a drenare i liquidi in eccesso eliminando le scorie e le tossine che causano l'infiammazione.

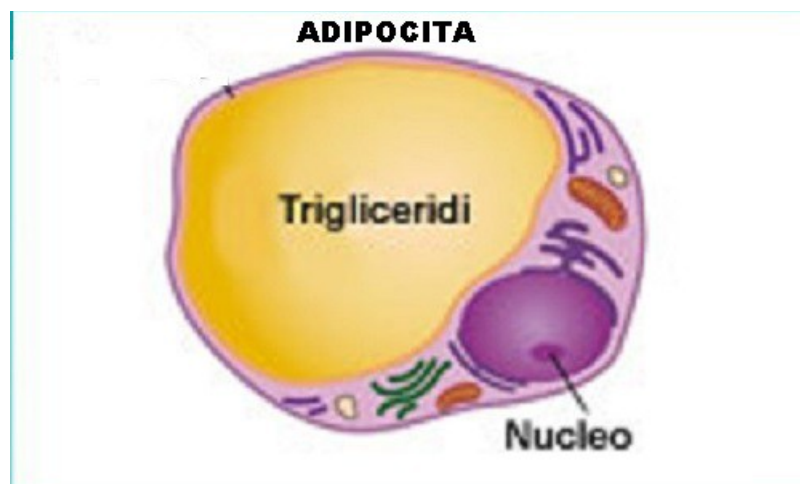


La cellulite o più correttamente panniculopatia e demo fibro sclerotica ho pefs è un' alterazione del tessuto sottocutaneo che a causa di vari fattori si riempie di cellule adipose (grasso).

Il grasso è una componente essenziale del nostro organismo. Esso contribuisce alla termoregolazione, ad attutire i colpi, a proteggere il sistema nervoso e a riempire gli spazi tra gli organi interni.

I lipidi che lo costituiscono sono una fonte di energia molto importante per far funzionare il nostro organismo.

Si concentrano negli adipociti cellule adipose specializzate che sono in grado di produrre accumulare e cedere lipidi.



Il numero di adipociti non cambia molto da individuo a individuo ma la dimensione delle singole cellule piene di grasso può variare sensibilmente a seconda delle abitudini di vita e alimentari di ognuno.

Quando il tessuto adiposo si accumula in modo eccessivo nello strato sottocutaneo e intrappola anche l'acqua si forma la cellulite.

In realtà il meccanismo di formazione è legato a una disfunzione del microcircolo ovvero della piccola circolazione in quei distretti che tende a creare dei setti fibrosi che intrappolano il tessuto adiposo e l'acqua.

